



Linker Bauer stellt weißen König

**Schnellschachturnier um den
Fritz-Constantin-Gedächtnispreis**

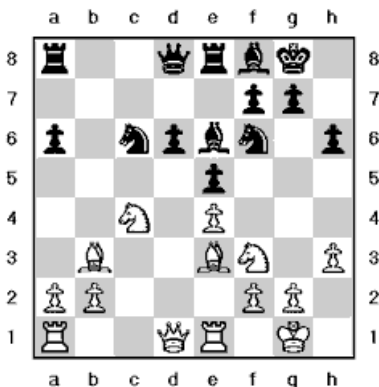
14. April 2012, 14.00 - 19.00 Uhr
Geschäftsstelle DIE LINKE
Hauptstraße 181
44652 Herne

DIE LINKE.
Kreisverband Herne/Wanne-Eickel

07.02.1962

Miguel Najdorf - Che Guevara
Spanish, Smyslov Defense (C93)

1.e4 e5 2.Nf3 Nc6 3.Bb5 a6
4.Ba4 Nf6 5.O-O Be7 6.Re1 b5
7.Bb3 d6 8.c3 O-O 9.h3 h6
10.d4 Re8 11.Nbd2 Bf8
12.d5 Ne7 13.c4 bxc4 14.Nxc4 c6
15.dxc6 Nxc6 16.Be3 Be6
1/2-1/2



1867

Karl Marx - Meyer
King's Gambit Accepted (C 37)

1. e4 e5 2. f4 exf4 3. Bc4 g5
4. Nf3 g4 5. O-O gxf3 6. Qxf3 Qf6
7. e5 Qxe5 8. d3 Bh6 9. Nc3 Ne7
10. Bd2 Nbc6 11. Rae1 Qf5
12. Nd5 Kd8 13. Bc3 Rg8
14. Bf6 Bg5 15. Bxg5 Qxg5
16. Nxf4 Ne5 17. Qe4 d6
18. h4 Qg4 19. Bxf7 Rf8
20. Bh5 Qg7 21. d4 N5c6
22. c3 a5 23. Ne6+ Bxe6
24. Rxf8+ Qxf8 25. Qxe6 Ra6
26. Rf1 Qg7 27. Bg4 Nb8 28. Rf7
1:0

Schach ist ein Spiel auf Zeit. Ein Spiel mit der Zeit. Wie geht man vor? Wie hält man sich zurück? Fragen, die es mit jedem Zug zu beantworten gilt. Frei ist der Entscheid, sich auf das Schachspiel einzulassen. Sobald man sich jedoch tatsächlich einlässt, tritt man einen Teil seiner Autonomie an die festgelegten Spielregeln ab. Kommen Uhren zum Einsatz, dann gewinnen diese Regeln noch zwingenderen Charakter. Die eigenen Handlungen sind dann ganz und gar nicht mehr so frei.

Zugleich aber sind diese Handlungen, die Züge beim Schachspiel, in ihrer Abhängigkeit von Regeln mit jenen Handlungen verwandt, die außerhalb des Spiels - also etwa bei politischen Prozessen - unter dem Gesichtspunkt vielleicht ebenso zwingender Regeln beschrieben werden könnten. Kein Zufall also, dass Marx, Keynes, Duchamps die Attraktivität des Schachspiels erkannt haben: Innerhalb und außerhalb des Spiels sind es symbolische Ordnungen, die das Handeln bestimmen oder zumindest mitbestimmen.

Wird eine solche Ordnung befolgt, aber zugleich als inszenierte Ordnung durchschaut (und nur als solche auch anerkannt), dann ist damit eine Einstellung gewonnen, die gegenüber anderen symbolischen Ordnungen die Möglichkeit einer Alternative, und sei sie noch so trivial, erkennbar werden lässt. Eine solche Alternative kann in der Befolgung oder Erfindung einer neuen Regel bestehen. Sie kann aber auch darin bestehen, geltende Regeln besser auf ihren Möglichkeitssinn hin zu befragen: auf das hin, was sich in ihren jeweiligen Geltungsbereichen noch nicht realisiert hat.

14. April 2012, ab 14.00 - 19.00Uhr

Linker Bauer stellt weißen König

Schnellschachturnier um den Fritz-Constantin-Gedächtnispreis

15 Minuten Bedenkzeit pro SpielerIn pro Partie, 7 Runden Schweizer System.

Anmeldung: vorstand@die-linke-herne.de oder 02325/654051.

Geschäftsstelle DIE LINKE * Hauptstraße 181 * 44652 Herne